



Spécialités : Toutes

COMMENT DEBLOQUER VOTRE CPS

Mise à jour du 26/10/2018



Si vous avez bloqué votre CPS suite à la saisie de trois codes erronés, veuillez suivre la démarche ci-dessous en vous munissant de :

- Votre code de déblocage (ou déverrouillage) envoyé par le G.I.P. CPS en complément de votre carte (il est composé de 8 chiffres).
- La CPS bloquée insérée dans le lecteur.
- Votre lecteur de Carte Vitale, correctement branché au PC.

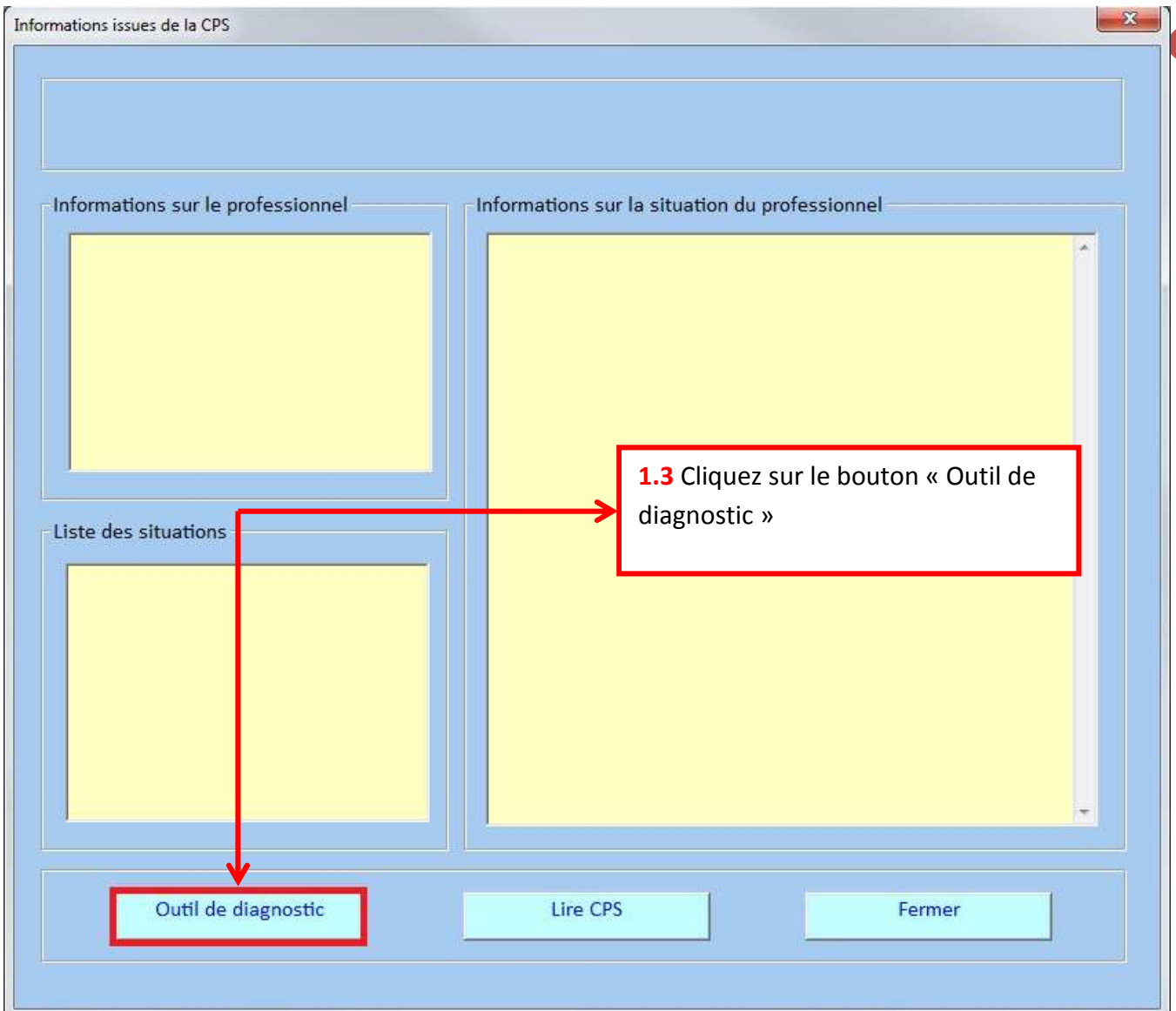
Voici la démarche à suivre:



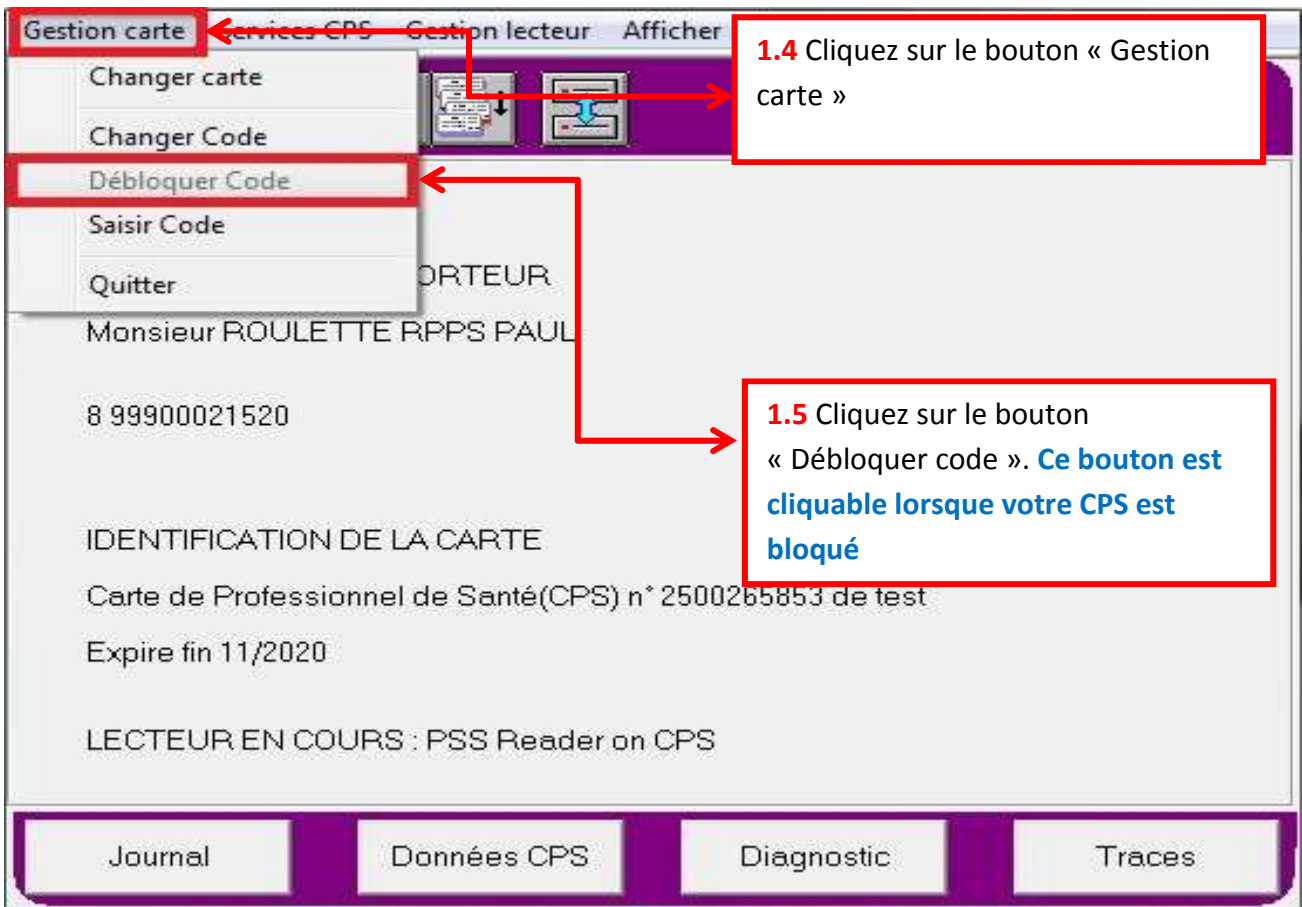
The screenshot shows the software interface with a menu open. The menu items are: Lire Carte Vitale, Lire CPS, Lire Droits, Detecter lecteur, Mettre date/heure du lecteur à jour, Configuration, Obsolete, Decharger Lecteur Portable, Charger factures, Contenu lecteur portable, and Maintenance TLA. The 'Lire CPS' option is highlighted. Red arrows point from the 'Lecteur' menu item to the 'Lire CPS' option and from the 'Lire CPS' option to a text box.

1.1 Cliquez sur l'onglet « Lecteur » dans la barre de menu grise en haut de votre logiciel

1.2 Cliquez sur « Lire CPS »



Un outil se lance, nommé CPS-GESTION, qui devrait se présenter comme sur l'image ci-dessous :




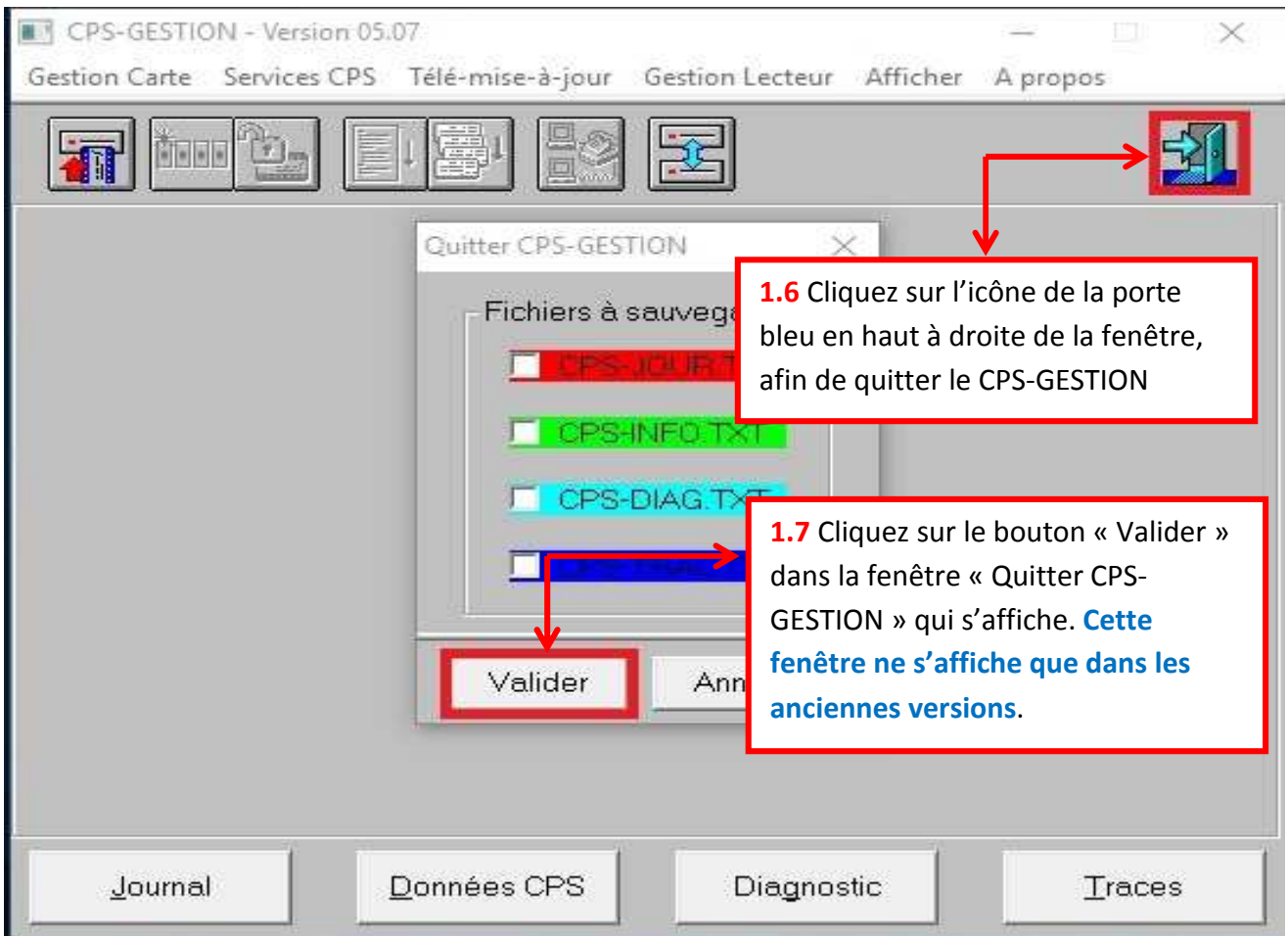
Un champ de saisie apparaît alors, **taper le code de déblocage**, et validez.

Une fenêtre va s'afficher. Saisissez votre ancien code porteur (ou imaginez-en un nouveau, puis cliquez sur valider.

Par mesure de sécurité, une fenêtre de confirmation apparaîtra. Saisissez de nouveau ce code dans la fenêtre suivante.

Après un court instant (et un « recyclage en cours » furtif), les informations de votre carte apparaissent.

Cliquez ensuite sur  et dans la nouvelle fenêtre qui s'affiche, cliquer sur VALIDER sans cocher aucune case.



Pour vérifier que votre CPS est débloqué, retourner dans le menu en haut "lecteur" (cf. 1.1) puis "lire CPS" (cf. 1.2). Cliquez sur le bouton « Lire CPS » (cf. 1.8 ci-dessous)

Informations sur le professionnel

Type carte = 0
Type ident. = 8
NIR = 99900021520
Clé NIR = 0
Code civilité = 31
Nom = ROULETTE RPPS
Prénom = PAUL

Détail de la situation n° [1]

N° situation= 1
Mode exercice= 0
Statut exercice= 1
Secteur d'activité= 31
Type structure= 4
N° structure= 99900021520005
Clé structure= 0
Raison structure= CABINET ROULETTE RPPS
N° facturation= 99400480
Clé facturation= 2
N° remplaçant= #
Clé remplaçant= 0
Code convention= 1
Code spécialité= 19
Zone tarifaire= 20
Zone IK= 02
Agrément1= 1
Agrément2= 0
Agrément3= 0
Signature facture= 1
Signature lot= 1

Liste des situations

Situation n° [1]

Outil de diagnostic Lire CPS Fermer

1.8 Cliquez sur le bouton « Lire CPS »

Si les informations de votre CPS apparaissent dans cette fenêtre, votre CPS est bien débloqué.